

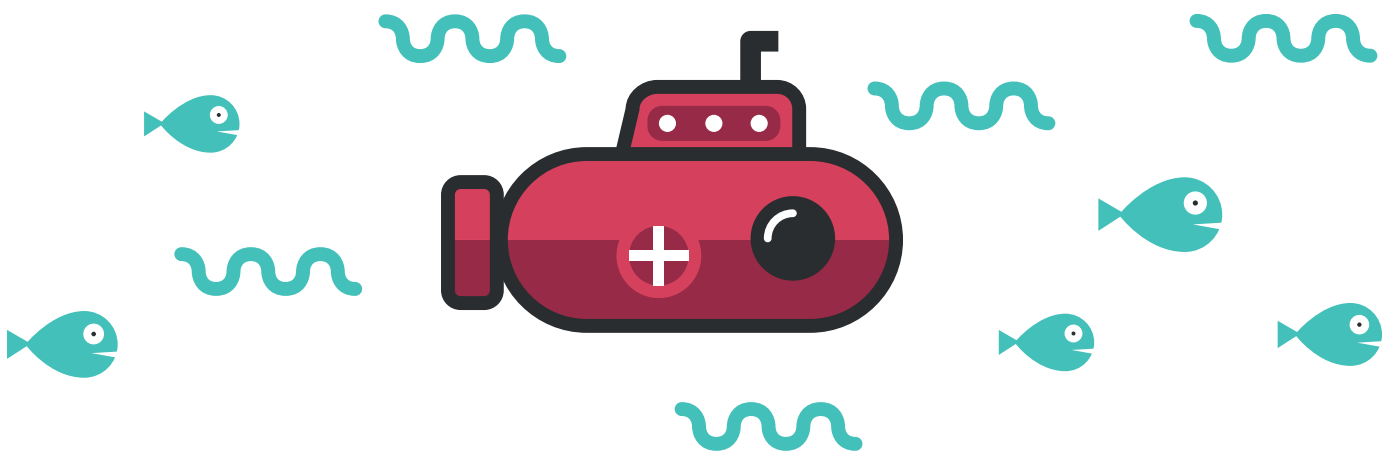


La magia de la física

EL DIABLILLO DE ARQUÍMEDES

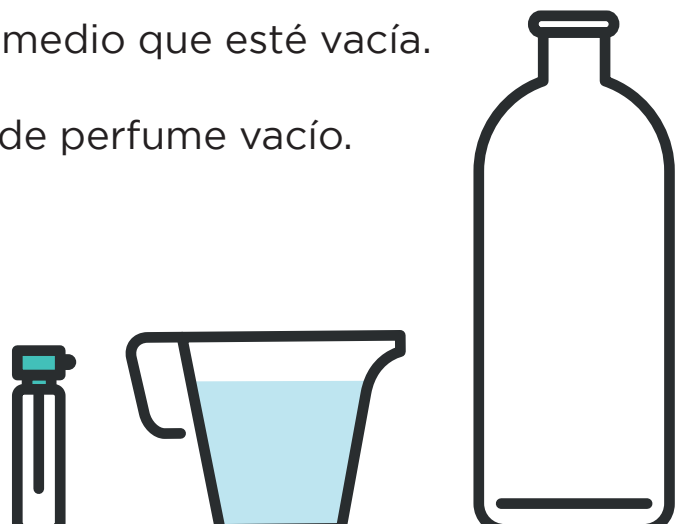
¿Qué vamos a aprender en este experimento?

En este experimento vamos a aprender el principio de Arquímedes que es el que utilizan los peces o los submarinos para meterse mucho metros debajo del agua.



¿Qué material necesitamos para este experimento?

- Una botella de plástico de 1 litro y medio que esté vacía.
- Agua.
- Un bote pequeño de una muestra de perfume vacío.



¿Qué pasos tenemos que seguir?

Paso 1

Llenamos la botella de agua.



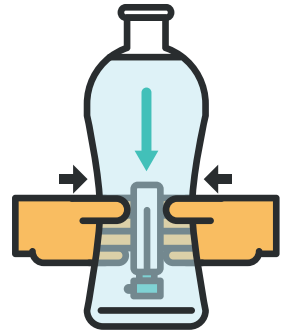
Paso 2

Cuando la botella esté llena metemos el bote de perfume dentro.
El bote de perfume lo metemos con el tapón hacia abajo



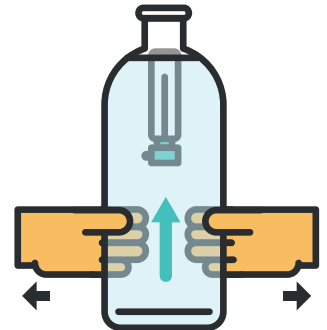
Paso 3

Cuando el bote de perfume también esté lleno de agua
apretamos la botella con las dos manos.
Cuando apretamos la botella
vemos que el bote de perfume baja al fondo.



Paso 4

Cuando soltamos la botella
el bote de perfume vuelve a subir.



¿Por qué pasa esto?

Esto pasa porque según el principio de Arquímedes
Los objetos que están poco sumergidos
o sumergidos del todo en un líquido
sufren una fuerza que lo mueven hacia arriba o hacia abajo.
Esa fuerza la crea el movimiento del agua de la botella.
Cuando apretamos la botella hacemos que haya más presión
y que entre más agua en el bote de perfume
por esto el bote de perfume baja hasta el fondo de la botella.
Cuando soltamos la botella el agua sale
y por esto el bote sube de nuevo.